



GP3650

MEULEUSE Ø125

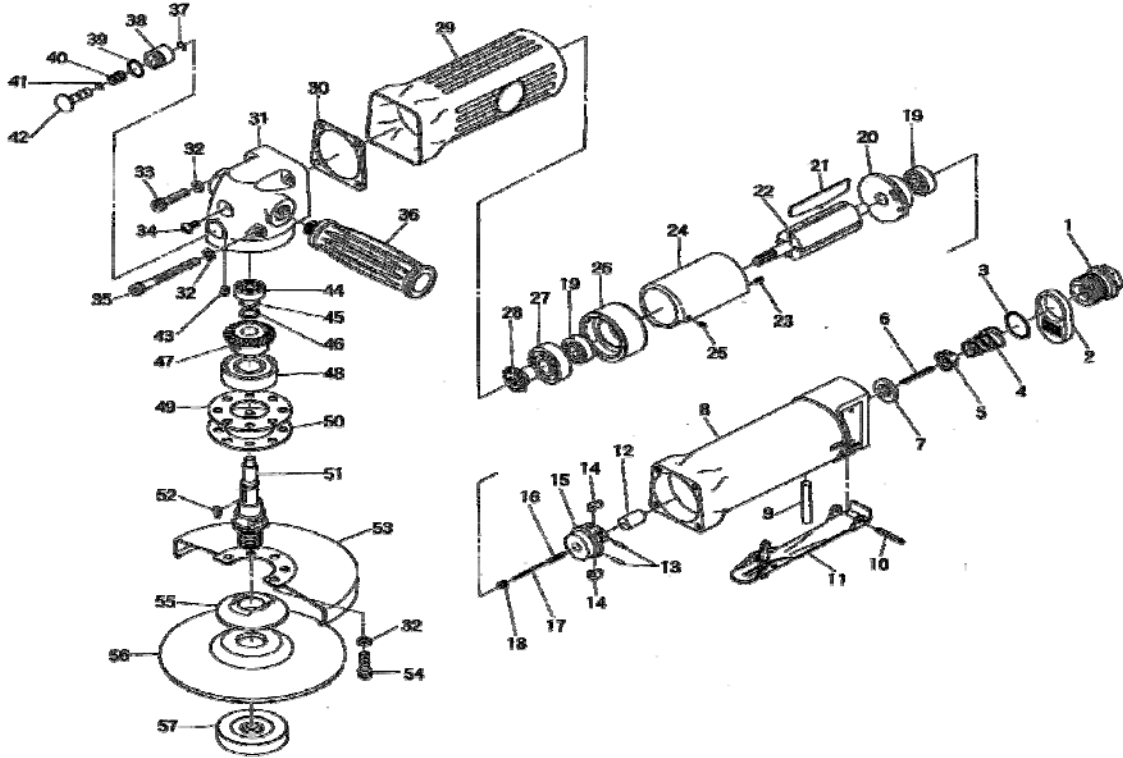
MAE

Manche Atlantique Equipements

ZI LE PILAGA

22250 BROONS

Mail : infos@mae-fr.com



INDEX No.	DESCRIPTION	QTE	INDEX No.	DESCRIPTION	QTE
GP3650-1	Raccord	1	GP3650-30	Joint	1
GP3650-2	Silencieux	1	GP3650-31	Carter tête	1
GP3650-3	Joint	1	GP3650-32	Rondelle	9
GP3650-4	Ressort	1	GP3650-33	Vis	2
GP3650-5	Valve	1	GP3650-34	Vis	1
GP3650-6	Axe	1	GP3650-35	Vis	2
GP3650-7	Joint	1	GP3650-36	Poignée	1
GP3650-8	Corp	1	GP3650-37	Clips	1
GP3650-9	Axe	1	GP3650-38	Chemise	1
GP3650-10	Goupille	1	GP3650-39	joint	1
GP3650-11	Gâchette	1	GP3650-40	Ressort	1
GP3650-12	Poids vissé	1	GP3650-41	Joint	1
GP3650-13	Goupille	2	GP3650-42	Bouton	1
GP3650-14	Masselotte	6	GP3650-43	Vis	1
GP3650-15	Porte masselotte	1	GP3650-44	Roulement 626	1
GP3650-16	Ressort	1	GP3650-45	Clips	1
GP3650-17	Axe	1	GP3650-46	Rondelle	1
GP3650-18	Ecrou	1	GP3650-47	Pignon	1
GP3650-19	Roulement 608	2	GP3650-48	Roulement 6202	1
GP3650-20	Flasque Arr	1	GP3650-49	Joint	1
GP3650-21	Palette	4	GP3528-50	Cache	1
GP3650-22	Rotor	1	GP3650-51	arbre	1
GP3650-23	Goupille	1	GP3650-52	Clavette	1
GP3650-24	Chemise	1	GP3650-53	Carter protection	1
GP3650-25	Goupille	1	GP3650-54	Vis	5
GP3650-26	Flasque	1	GP3650-55	Contre écrou	1
GP3650-27	Roulement 6201	1	GP3650-56	Disque	1
GP3650-28	Pignon	1	GP3650-57	Ecrou de serrage	1
GP3650-29	Protection corps	1			